

第20期

レビュー→道場@youth

申込み書

開催日程 2023年11月～2024年9月

回数 計38回 (集合研修 19回 + 個別相談 19回)



「10月開講!営業力徹底指導」

受講者8名で行う超実践型研修

隔週

2時間半/回

×月2回×11ヶ月(計19回・47.5時間)

定員8名 ※1社2名迄 ※1コース内 同商圏 1県1社限定

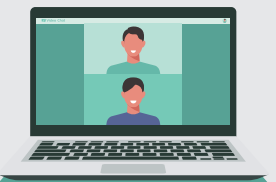
集合研修スケジュール

[第20期] 2023年11月～2024年9月(全19回)

[開講時間] 13:00～15:30 (休憩あり)

定員8名	1	2	3	4	5	6	7	8	9	10	11	12	13	14	15	16	17	18	19	20	21	22	-	-
全22回	10/6 (金)	10/27 (金)	11/10 (金)	11/24 (金)	12/8 (金)	1/12 (金)	1/26 (金)	2/9 (金)	3/8 (金)	3/22 (金)	4/5 (金)	4/19 (金)	5/17 (金)	5/31 (金)	6/14 (金)	6/28 (金)	7/12 (金)	7/26 (金)	8/9 (金)	8/23 (金)	9/6 (金)	9/20 (金)		
開催月	10月		11月	12月	1月		2月	3月		4月		5月		6月		7月		8月		9月				

+



「マンツーマンで徹底サポート」

講師と1対1で行う個別相談

隔週

15分/回

×月2回×11ヶ月(計19回・285分)

都合の良い時間帯にWeb事前予約をすることができます。

ただし、個別相談が可能な予約日時は翌月1ヶ月迄となります。

以下に必要事項をご記入の上、FAXにて送付ください。

FAX送信先

029-291-5454

●貴社名		●TEL		●FAX	
●ご住所 〒					
●ご担当者名		役職	メール アドレス		
氏名		性別	役職	メールアドレス	
1	ふりがな	男・女			
2	ふりがな	男・女			
参加費			いずれかに○してください。		
受注の会費価格	38万円/人 (税込41.8万円)	合計金額 (1名 38万円 (税込41.8万円) ・ 2名 76万円 (税込83.6万円))			
一般価格	47.5万円/人 (税込52.25万円)	合計金額 (1名 47.5万円 (税込52.25万円) ・ 2名 95万円 (税込104.5万円))			

※別途、コース期間中の羅針盤システム利用料が必要となります。既に導入されている企業様はそのまま利用いただけます。導入されていない場合は月額1万円(税込1.1万円)/名がかかります。※コース内で同商圏のお申込みが重なった場合は入校いただく事が出来ません。

※コース終了後、羅針盤を継続してご利用になる場合には利用契約が必要となり、導入費用と月額が必要となります。最小アカウントが10アカウント・月額¥30,000円(税込33,000円)となります。アカウント数によって月額が異なりますので、利用契約の際にご希望数をお伝えください。