

第9期 レビュー→道場

申込み書

開催日程 2022年4月～2022年9月

回数 計24回 (集合研修 12回 + 個別相談 12回)

※1社2名迄
※1コース内 同商圏 1県1社限定



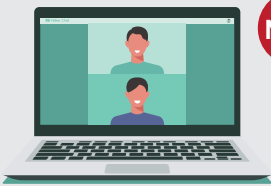
「4月開講! 営業力徹底指導」
受講者8名で行う超実践型研修
定員8名: 残り2名

隔週 2時間半/回 × 月2回 × 6ヶ月 (計12回・30時間)

第9期 開講スケジュール... 2022年4月～9月(全12回)

[開講時間] 13:00～15:30(休憩あり)

定員8名	1	2	3	4	5	6	7	8	9	10	11	12	13	14	15	16	17	18	19	20	21	22	23	24
全24回	10/8 (金)	10/22 (金)	11/5 (金)	11/19 (金)	12/3 (金)	12/17 (金)	1/14 (金)	1/28 (金)	2/25 (金)	3/11 (金)	3/25 (金)	4/8 (金)	4/22 (金)	5/9 (月)	5/20 (金)	6/3 (金)	6/17 (金)	7/1 (金)	7/15 (金)	7/29 (金)	8/8 (月)	8/26 (金)	9/9 (金)	9/30 (金)
開催月	10月		11月		12月		1月		2月		3月		4月	5月		6月		7月			8月		9月	



NEW 「マンツーマンで徹底サポート」
講師と1対1で行う個別相談
都合の良い時間帯にWeb事前予約をすることができます。
ただし、個別相談が可能な予約日時は翌月1ヶ月迄となります。

隔週 15分/回 × 月2回 × 6ヶ月 (計12回・180分)

以下に必要事項をご記入の上、FAXにて送付ください。

FAX送信先 **029-291-5454**

●貴社名		●TEL		●FAX	
●ご住所 〒 -					
●ご担当者名		役職	メールアドレス		
氏名		性別	役職		メールアドレス
1	ふりがな	男・女			
2	ふりがな	男・女			
参加費			いずれかに○してください。		
受注の会会員価格	24万円/人 (税込26万4千円)		合計金額 (1名 24万円 (税込26万4千円) ・ 2名 48万円 (税込52万8千円))		
一般価格	30万円/人 (税込33万円)		合計金額 (1名 30万円 (税込33万円) ・ 2名 60万円 (税込66万円))		

※別途、コース期間中の羅針盤システム利用料が必要となります。既に導入されている企業様はそのまま利用いただけます。導入されていない場合は月額1万円(税込1.1万円)/名がかかります。※コース内で同商圏のお申込みが重なった場合は入校いただく事が出来ません。